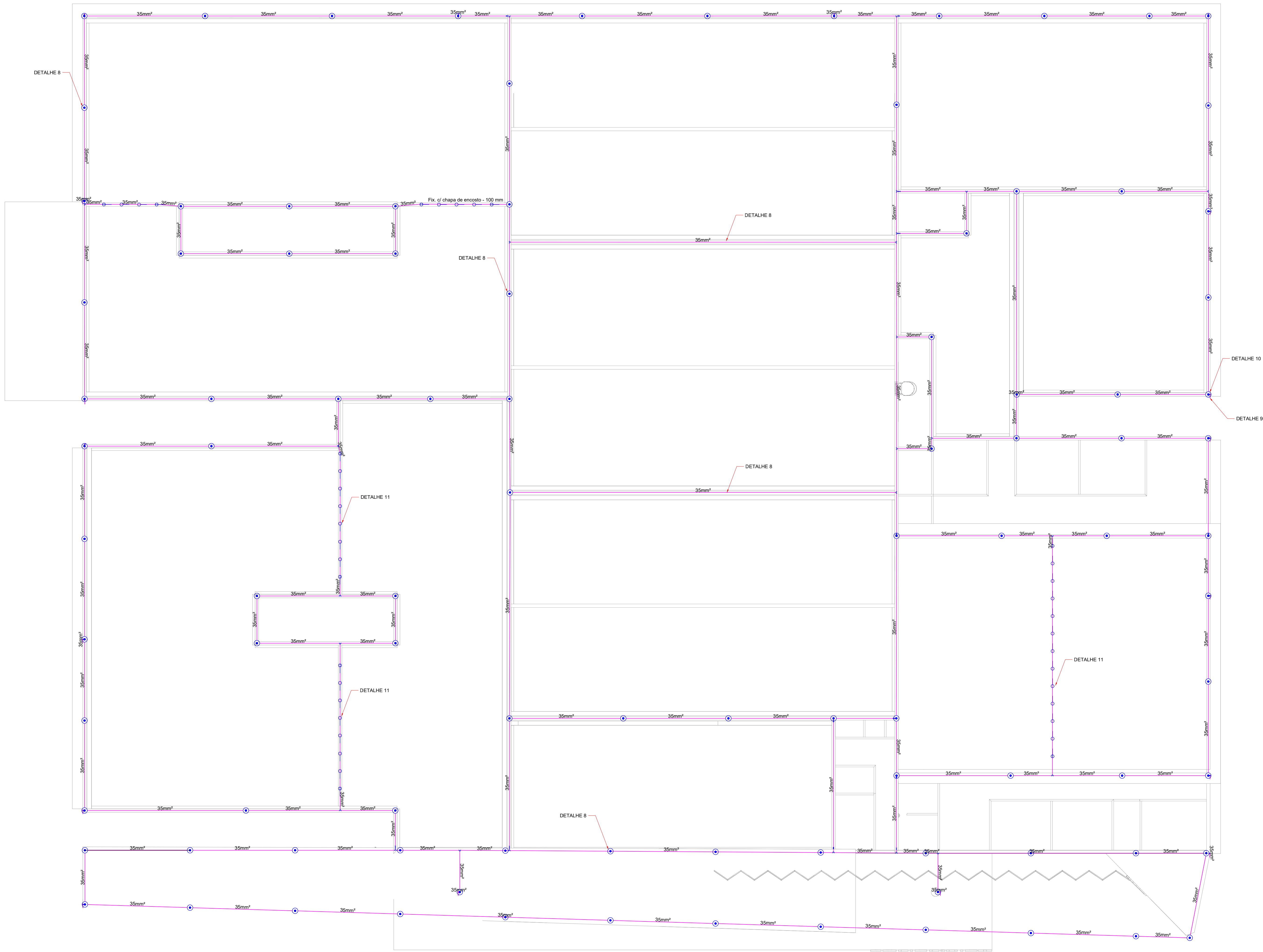



PAVIMENTO COBERTURA  
ESCALA \_\_\_\_\_ 1:100



Legenda - COBERTURA	
	Isolador reforçado - fix. c/ chapa de encosto - 100 mm
	Terminal Aéreo - 200 mm - Fixação rosca soberba

Legenda de condutos

SPDA	
	Cabo de cobre nú 35 mm²
	Cabo de cobre nú 50 mm²

## NOTAS GERAIS

- 1- TODAS AS ESTRUTURAS METÁLICAS EXISTENTES NAS COBERTURAS DA EDIFICAÇÃO (ANTENAS, ESCALAS, CHAMINÉIS, ETC.) DEVERÃO SER INTERLIGADAS AO PONTO MÁXIMO DO SISTEMA DE TERRAÇÃO, PARA GARANTIR A PROTEÇÃO CONTRA DESCARGAS ELÉTRICAS.
- 2- DEVERÃO SER ADOPTADOS AS MEDIDAS DE CAPTAÇÃO, TERMINAIS, REDES COLOCADOS A CADA 4 METROS, ESSAS TERMINAIS DIMINUIRÃO A PROBABILIDADE DE A MALHA CAPTAR SER DANIFICADA NOS TEMPOS DE IMPACTO.
- 3- EMOCAIOS DE PACIL, ACENSO DE PESSOAS, OS CASOS DE DESCIDA DEVER-ÃO SER PROTEGIDOS POR TUBOS DE PVC DE 1".
- 4- DEVERÁ SER UTILIZADA UMA CÉLULA DE INSPEÇÃO TIPO SUSPensa, COM CORTADOR DE MEDIÇÃO PARA O DESCENDIMENTO, PARA SER FEITA A DESCENÇÃO ENTRE DESCIDA E ATERRAMENTO EM FUTURAS VISTORIAS.
- 5- FOI UTILIZADA TELA BILINDOX (10mmX1,2mm) REF.-TEL-755, FORMANDO UMA REDE SOB OS BÔTIQUES DE GAS, INTERLIGADA, AS TUBULAÇÕES E AO PONTO METÁLICO DO DEPOSITO, ASSIM COMO EQUIVALIZES ENTRE SI, ESSAS TUBULAÇÕES E O PONTO DE TERRAÇÃO ATRAVÉS DO CABO DO COBRE Nº 10" MALHA DE ATERRAMENTO DO SPDA.
- 6- TODAS AS TUBULAÇÕES METÁLICAS QUE CRUZAREM COM O CÉLULO DE ATERRAMENTO DEVERÃO INTERLIGADAS A ESSE PONTO METÁLICO.
- 7- TODAS AS CONEXÕES ENTRE ATERRAMENTOS DEVERÃO SER CONECTADAS COM SOLDAS EXOTÉRMICAS.
- 8- O SISTEMA DEVERÁ TER UMA MANUTENÇÃO PERMANENTE ANUAL E SEMPRE QUE ATINGIDO POR DESCARGAS POR DESCARGA ATMOSFÉRICA, PARA PREVENIR EVENTUAIS IRREGULARIDADES E GARANTIR A EFICIÊNCIA DO SPDA.
- 9- NÃO É FUNÇÃO DO SPDA, A PROTEÇÃO DOS EQUIPAMENTOS ELÉTRICO-ELETRÔNICOS, PARA TAL, OS INTERESSES DEVERÃO SER PROTEGIDOS POR MEIO DE EQUIPAMENTOS SUPREDORES DE SENSORES INDIVIDUAIS (PROTETORES DE LINHA) NAS CASAS ESPECIFICAS.
- 10- ESTE PROJETO NÃO PODERIA SER POR MODIFICAÇÕES SEM A PRÉVIA AUTORIZAÇÃO DO PROJETISTA.

## EXECUÇÃO

- 1- A EXECUÇÃO DEVERÁ SER FEITA POR PROFISSIONAL HABILITADO, E O MESMO DEVERÁ TOMAR CONHECIMENTO DE TODAS AS PRANCHAS DO PROJETO REFERENTE A OBRA E NORMAS.
- 2- VERIFICAR MEDIDAS NO LOCAL
- 3- TODOS OS NÍVEIS DEVERÃO SER OBSERVADOS NO PROJETO ARQUITETÔNICO

NOTA 02

## PLOTAR COLORIDO

## NORMAS DA ABNT

**NBR 5419 - PROTEÇÃO DE ESTRUTURAS CONTRA  
DESCARGAS ATMOSFÉRICAS.**

[illegible]